

25BFM II MOBILE BOAT HOIST

25.000 kg Tragfähigkeit

MARINE  TRAVELIFT Inc.

Experience is the difference.

Erfahrung macht den Unterschied

25BFMII bei Tonka Bay Marina in Minnesota



AUSSTATTUNG:

- U-Form (nur ein oberer Querträger)
- Pendel-Rahmen-Bauweise
- wartungsfreies Pendelgelenk
- Epoxy Primer und Polyurethan-Lack
- 90° Einachslenkung
- Kompakt-Radantriebe
- 6.5% Steigfähigkeit mit Nennlast, 10% optional
- laufruhiger Cummins-Dieselmotor
- Fiberglass-Maschinengehäuse
- Hydrostatik-Antriebe, stufenlos regelbar
- nichtrostende Hydraulikrohre
- leicht zugänglicher, massiver Fahrstand
- Hydraulikleitungen mit O-Ring-Verschraubungen
- Traggurte aus Nylon oder Polyester
- Gurte mit Kielschutzpolster
- Gurte optional teilbar
- 3-Punkt Seilflaschen (keine Spreader)
- Hydraulische Gurtabstandsverstellung
- mit wartungsfreien Gleitlagern
- 4 unabhängige Proportionalwinden, stufenlos
- mit Planetengetrieben
- große vorgeformte Windentrommeln
- analoge Lastanzeigen für vorn und hinten
- Funkfernsteuerung optional
- CE-Standard

25BFM II MOBILE BOAT HOIST

25.000 kg Tragfähigkeit

MARINE  TRAVELIFT^{INC.}

Experience is the difference.

Erfahrung macht den Unterschied

SPEZIFIKATION:

Tragfähigkeit: 25.000 kg
Eigengewicht: 8.650 kg
Innere lichte Höhe, beladen: 5,49 m (optional höher/niedriger)
Innere lichte Breite: 5,18 m (optional breiter/schmäler)
Dieselmotor: Cummins B3.3
Motorleistung: 60 KW bei 2200 U/min
Kühlung: Flüssigkeit
Hydrauliköltank-Inhalt: 114 l
Lraftstofftank-Inhalt: 114 l

Hubwerk: (4) Pumpe-Motor
Hubgeschwindigkeit: 4,9 m/min

Seilstränge: 16
Hubseil (verzinkt): 11 mm XIPS IWRC
Seilflaschentiefe unter Flur:
Standard 1,52 m
optional 6,10 m
Gurtabstand max./min.: 5,18 m/2,44 m
Traggurt: (2) Nylon oder Polyester
wahlweise teilbar

Schutz: Kielpolster mit Bleigewicht
Gurtabmessungen: 0,3 m x 7,9 m

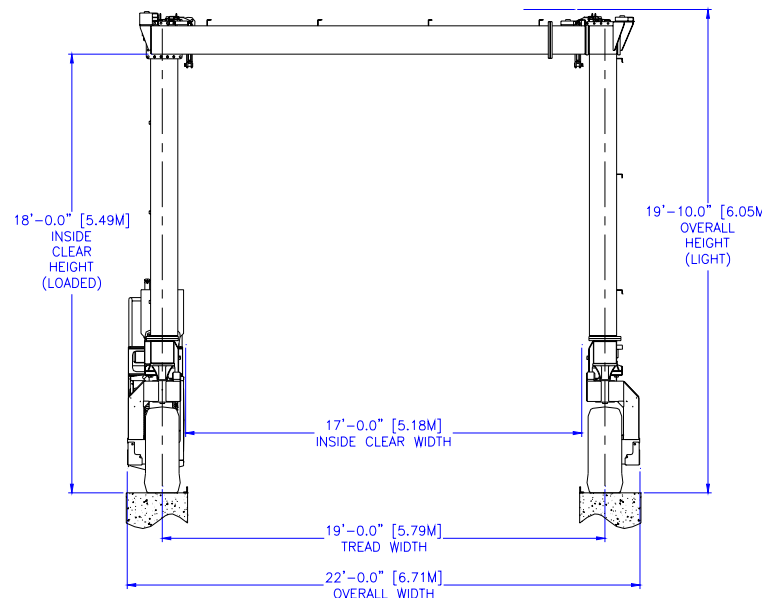
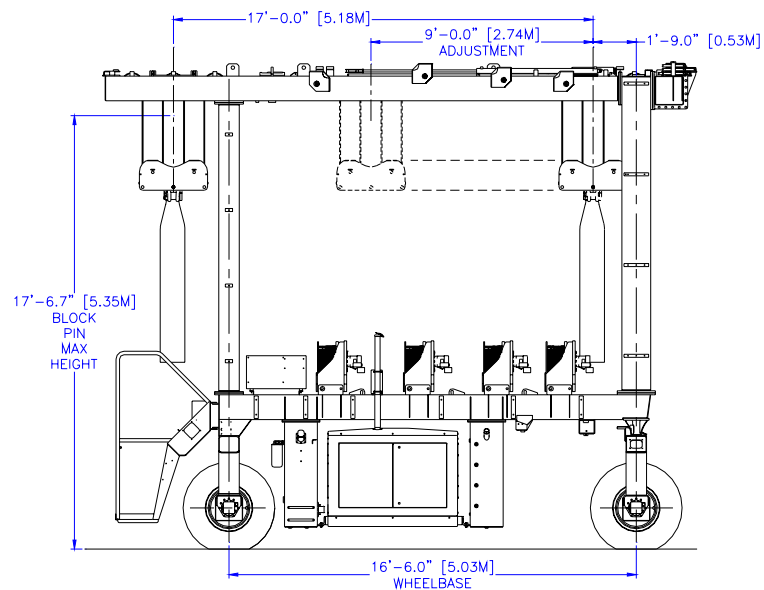
Fahrgeschwindigkeit: 36 m/min
Steigfähigkeit 2-WD: 6.5%
Steigfähigkeit 4-WD (optional): 10% (red. Geschwindigkeit)
Reifen (Flugzeug-Qualität): 44.5 x 16.5 (runderneuert)
Reifenluftdruck: 7,6 bar
Lenkung: Ackermann mit 90°-Einschlag
Drehkreisradius, außen: 8.41 m

Farbe: Blau/Grau
Oberflächenschutz: 2-Komponenten Epoxy-Primer
Polyurethan-Lack

Die Steigfähigkeit bezieht sich auf Beton oder Asphalt,
sie reduziert sich für verdichteten Kies um 2%; unverdichtet um
2 bis 7%; Erde oder Sand um 4 bis 13%.
Das dargestellte Gerät kann optionale Ausstattungen zeigen.
Die Lieferung erfolgt in Baugruppen zerlegt.
Änderungen bleiben ausdrücklich vorbehalten.

OPTIONEN:

Änderung von Höhe und Breite 12-Volt Beleuchtung
Extra Seilabsenktiefe Zusatz-Kraftstofftank
Spreader Funkfernsteuerung
Seitenschutzpolster Geräuschdämpfung
Allradantrieb Fahrerkabine geschlossen
Allradlenkung (elektronisch) Kaltstarteinrichtung
Hilfskran Zink Primer



MARINE  TRAVELIFT^{INC.}

Experience is the difference.

Bewip Boat Handling Systems

Dr. Ing. Bender & Wipperrn Handels GmbH

Litzowstieg 6, 22041 Hamburg

+49(0)40 652 40 48 Fax +49(0) 652 4049 info@travellift.de

www.travellift.de