

TRAVELLIFT 150C

150.000 kg Tragfähigkeit

MARINE  TRAVELIFT inc.

Experience is the difference

Erfahrung macht den Unterschied

150C bei Puerto Del Rey Marina, Puerto Rico, mit optionaler Ausstattung



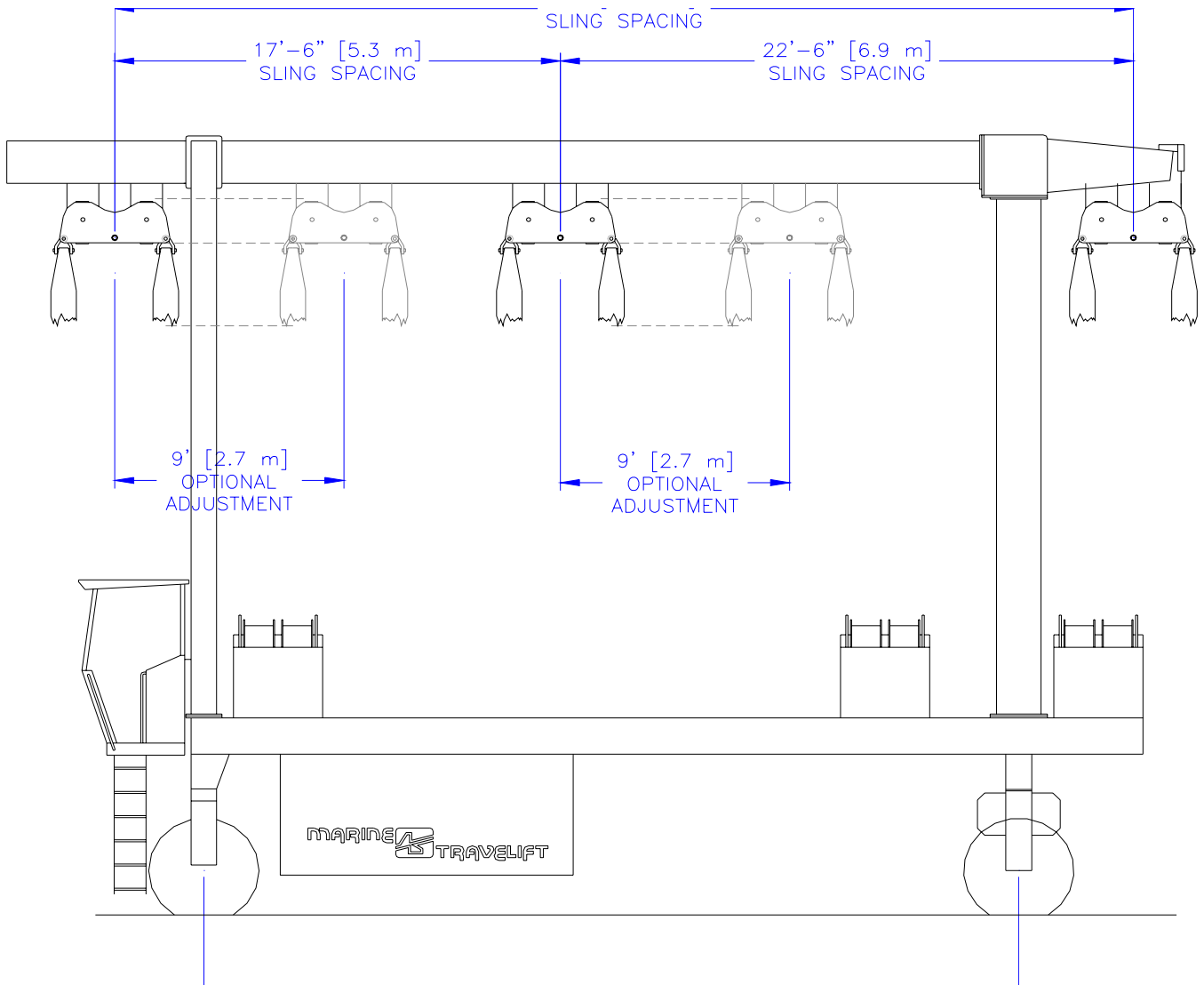
KOMPLETT COMPUTER DESIGNED



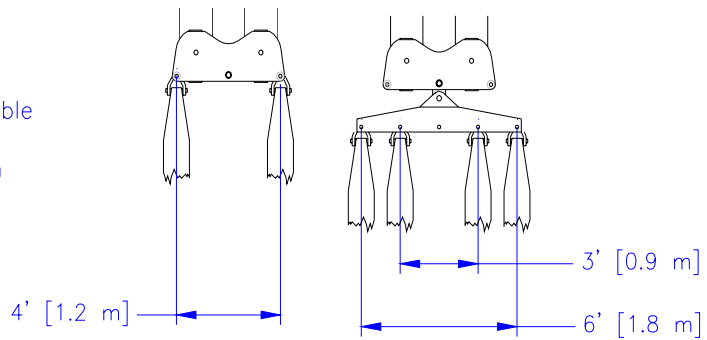
AUSSTATTUNG:

- U-Form (nur ein oberer Querträger)
- Pendel-Rahmen-Bauweise
- Epoxy primer and Polyurethan-Lack
- 90° Einachslenkung
- 6% Steigfähigkeit mit Nennlast, 10% optional
- Laufruhiger Dieselmotor
- Nichtrostende Hydraulikrohre
- Pumpe-Winde-System
- 6 unabhängige Winden
- 6 Traggurte aus Nylon oder Polyester
- Gurte mit Kielpolster und Seitenschutz
- Gurte optional teilbar
- Selbstausgleichendes Lastsystem
- 3-Punkt Seilflaschen
- Hydraulische Gurtabstandsverstellung
- Große vorgeformte Trommeln
- Analoge Lastanzeigen für vorn und hinten
- Funkfernsteuerung optional
- CE-Standard

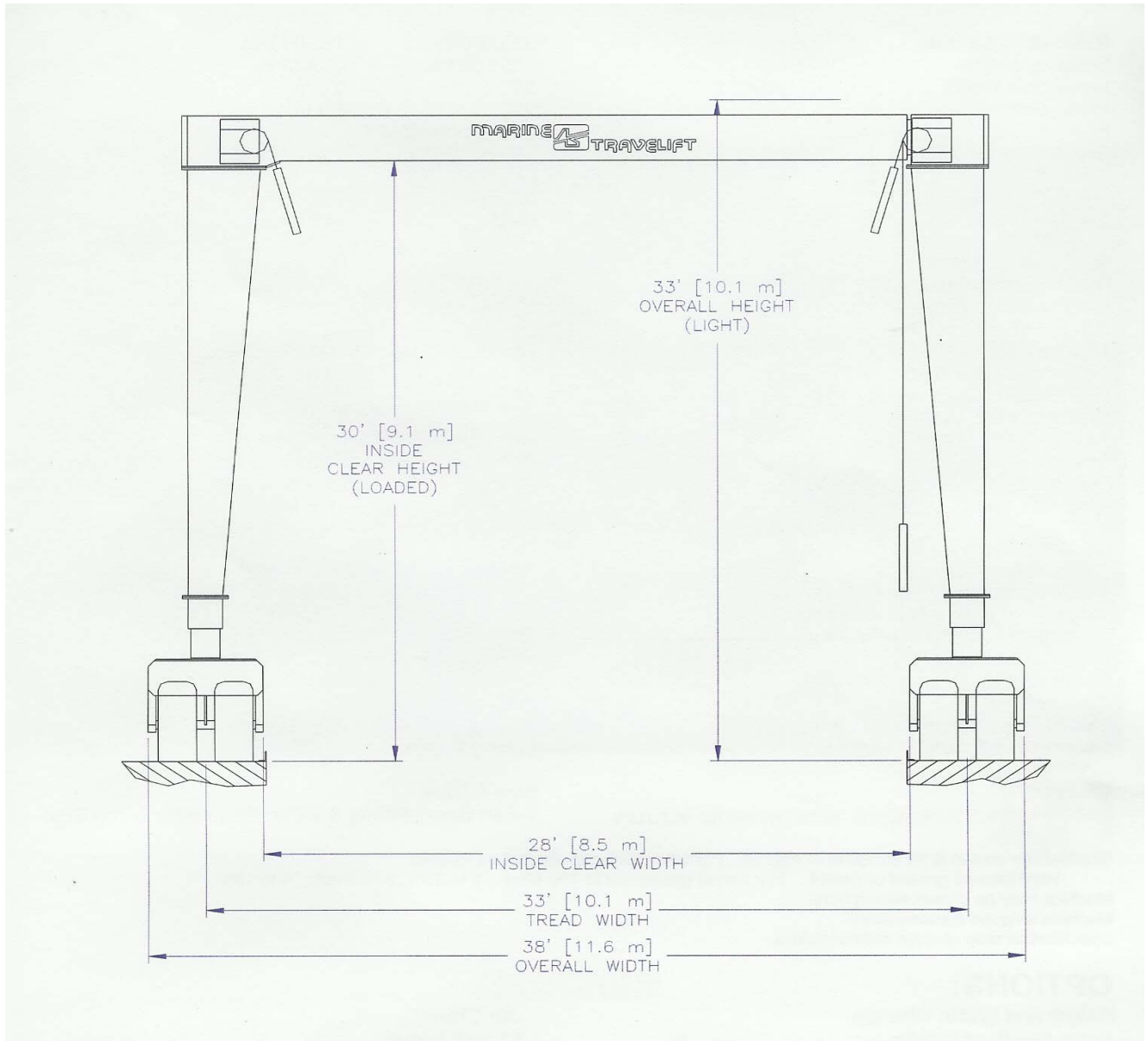
150C



SLING/SPREADER OPTION: Double slings mounted on wider spreaders are available as an option.



150C



PIER MAXIMUM LOADS

Vertical Load per Corner: 127,300 LBS. 57,700 kg
Horizontal Load per Corner: 12,730 LBS. 5,770 kg

SUGGESTED PIER DIMENSIONS:

Pier Width: 5'9" 1.75 m
Pier Length: 90' 27.4 m
Inside Curb Angle: 6"x6"x3/4" 150x150x20mm
Pier Width: See drawing dimension

150C

SPEZIFIKATION:

Tragfähigkeit:	150.000 kg	
Eigengewicht:	47.630 kg	
Innere lichte Höhe unter dem Querbalken, beladen:	9,1 m,	optional höher oder niedriger
Innere lichte Breite:	8,5 m	optional breiter oder schmaler
Dieselmotor:	John Deere 6068TF TIER2	
Motorleistung:	110 KW @2200 U/min	
Kühlung:	Flüssigkeit	
Hydrauliköl-Tank, Volumen:	216 l	
Kraftstofftank, Volumen:	190 l	
Hubwerk:	Hydraulik-Zahnradmotor	
Hubgeschwindigkeit bei Vollast:	1,4 m/min	
Hubgeschwindigkeit bei Teillast:	3,2 m/min	
Seilstränge:	24	
Hubseil (verzinkt):	19 mm, 6X19 XIPS IWRC	
Seiltiefe unter Flur (standard):	1,5 m	
optional:	6,1 m	
Gurtabstand, max.:	12,2 m	
Verstellbarkeit:	Mitte oder hinten, optional beide	
Traggurte:	(6) 2-lagig, Nylon (optional teilbar) oder Polyester, einteilig	
Schutz:	Kielpolster mit Bleigewicht und Seitenpolster	
Gurtabmessungen:	300 mm x 13.4 m	
Fahrtrieb:	Hydraulik-Zahnradmotor	
Fahrgeschwindigkeit:	18,3 m/min	
Optional (bei Teillast oder ohne Steigung):	30,5 m/min	
Steigfähigkeit (Standard):	6%	
Optional (mit Allradantrieb):	10%	
Reifen:	(8) Flugzeugreifen, runderneuert, 50X20X20 (32 ply)	
Reifenluftdruck:	10.4 bar	
Lenkung:	Eine Achse mit 90° Lenkeinschlag	
Drehradius bei vollem Lenkeinschlag, innen :	0	
Außen:	15,8 m	
Farbe:	Blau & Grau	
Oberflächenschutz:	2-Komponenten Epoxy-Primer, 2-Komponenten Polyurethan-Lack	

Die Steigfähigkeit bezieht sich auf Beton oder Asphalt
Änderung bleiben ausdrücklich vorbehalten.

Das dargestellte Gerät kann optionale Ausstattung zeigen.
Die Lieferung erfolgt in Baugruppen zerlegt.

OPTIONEN:

Änderung von Höhe und Breite	Hilfskran (Mastenkran)
Extra Seilabsenktiefe	Flansch im Querträger (nachträgliche Breitenänderung)
Spreader (für größeren Gurtabstand)	Geräuschkämpfungs-Pakete
Allradantrieb	Funkfernsteuerung
Fahrerkabine geschlossen	Zink-Primer
2. Hubgeschwindigkeit	